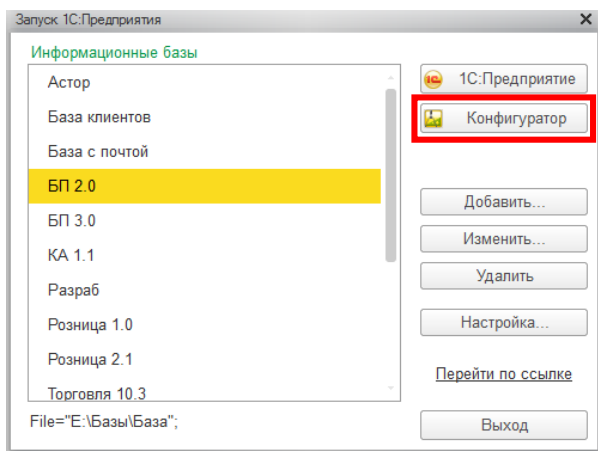
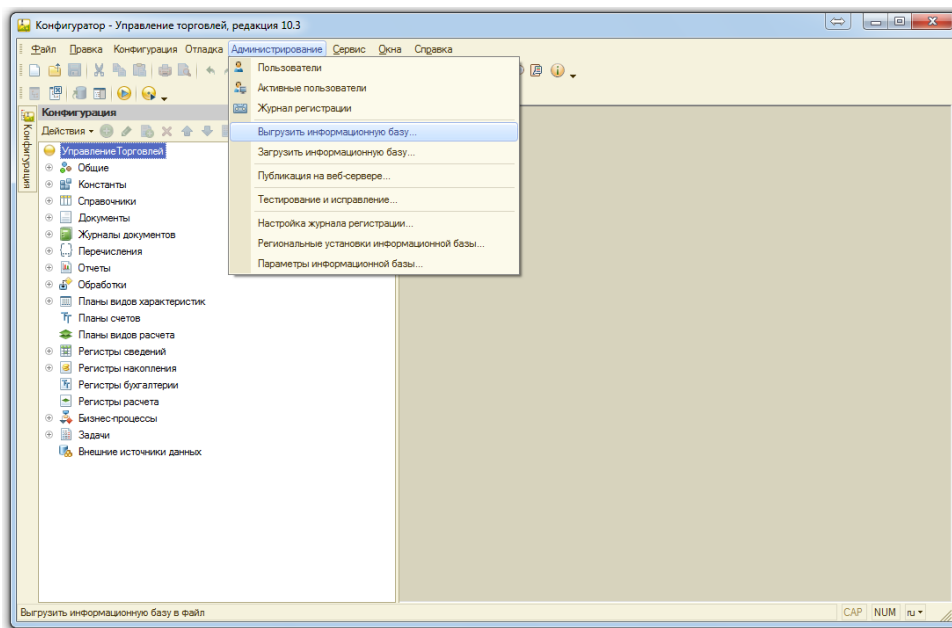


ИНСТРУКЦИЯ ПО ОБНОВЛЕНИЮ ТИПОВЫХ КОНФИГУРАЦИЙ ДЛЯ ВНЕСЕНИЯ ИЗМЕНЕНИЯ ПО ВГИС МЕРКУРИЙ

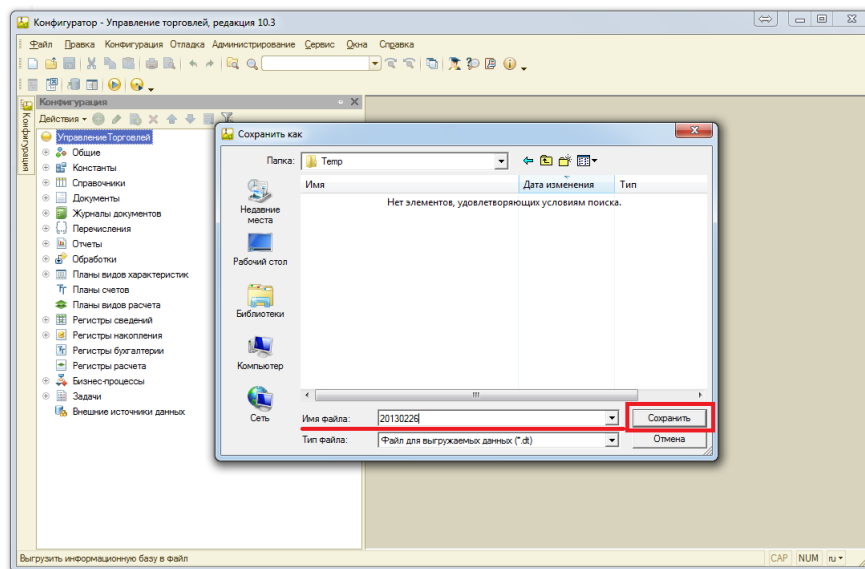
1. Необходимо запустить 1С в режиме «Конфигуратор». Для этого запустите программу 1С, в списке выбора информационной базы выберите нужную базу и нажмите кнопку «Конфигуратор»:



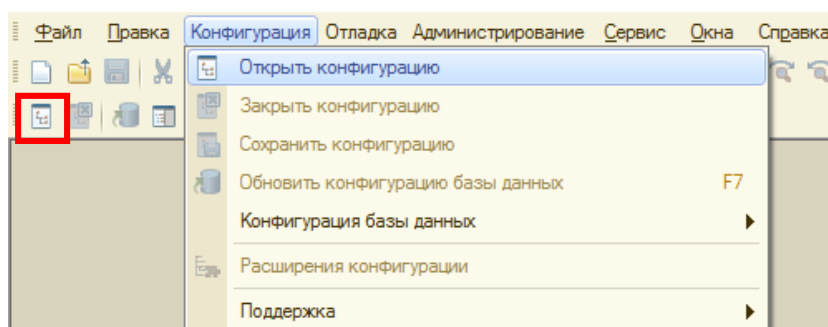
2. Открыв конфигуратор, обязательно сделайте архивную копию текущей информационной базы. Для этого перейдите в пункте меню «Администрирование -> Выгрузить информационную базу...»:



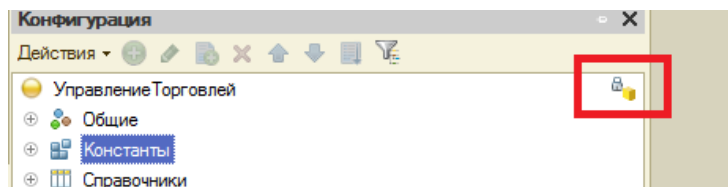
Далее укажите каталог на диске, куда будет выгружен архив, предварительно указав его имя, например, текущую дату:



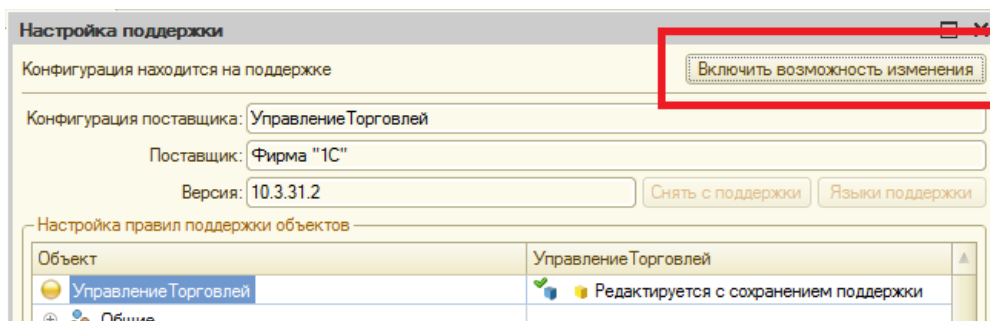
Чтобы открыть окно конфигурации необходимо перейти на вкладку *Конфигурация – Открыть конфигурацию*, либо по кнопке на панели, если кнопка неактивна, значит, конфигурация уже открыта:



Если конфигурация на поддержке:

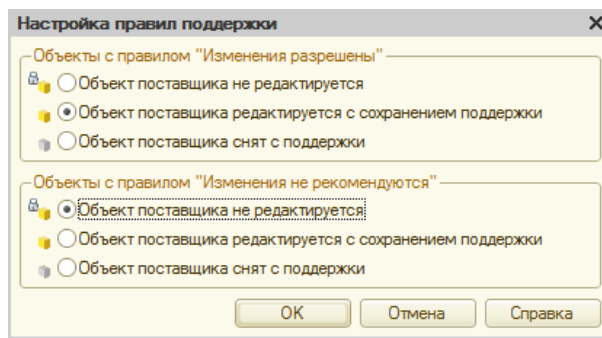


то для внесения в нее изменений, нужно включить режим изменения объектов: «Конфигурация – Поддержка – Настройка поддержки»:

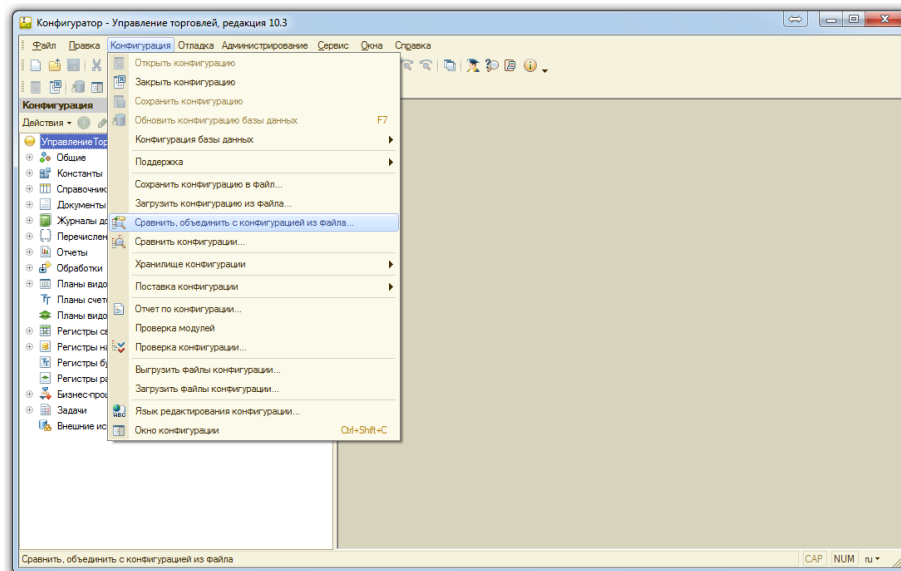


Где нужно нажать кнопку «Включить возможность изменения».

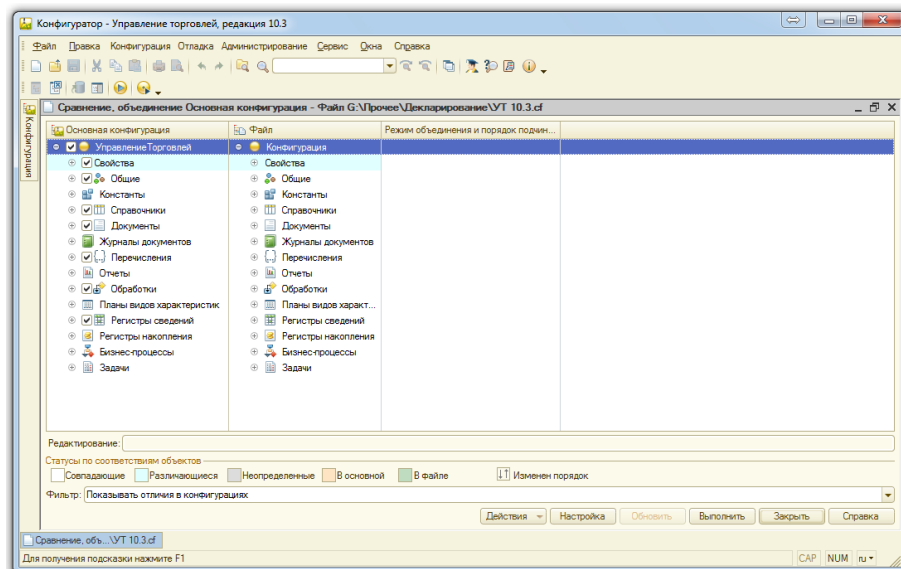
И затем в открывшемся окне поставить галочку как на картинке:



3. После этого перейдите в пункт меню «Конфигурация -> Сравнить, объединить с конфигурацией из файла»:

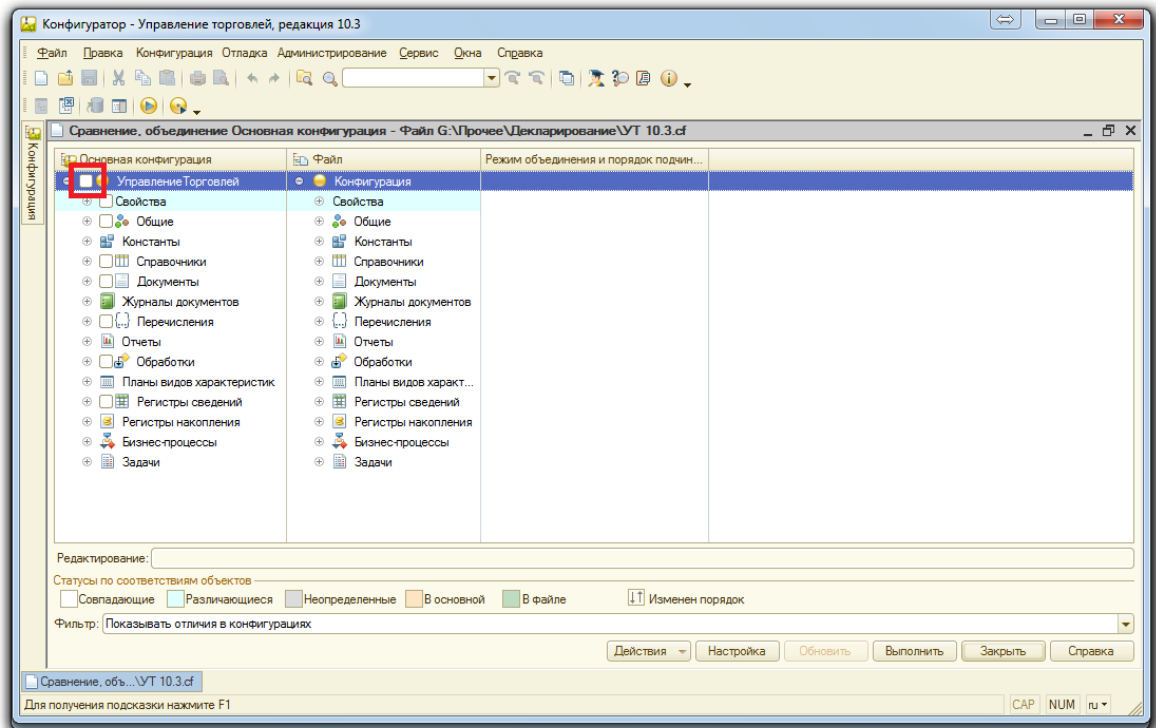


Выбираете присланный файл с конфигурацией, «Изменения конфигурации Меркурий Опт.cf» после чего откроется окно сравнения конфигураций:



ВНИМАНИЕ!!! ОБЯЗАТЕЛЬНО снимите галочку, как показано на рисунке:

У объекта «Свойства» галочку НЕ устанавливать!!!!



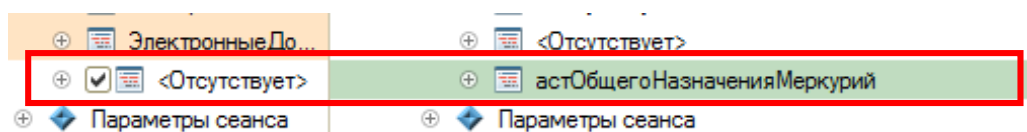
4. Далее необходимо установить галочки для объектов, как показано на рисунках (устанавливаем галочки только там, где выделено красными прямоугольниками):

Будьте внимательны. Отмечайте галочками только те объекты конфигурации, которые указаны в инструкции. Если не сняли галочку, как показано на предыдущем рисунке, обязательно это сделайте.

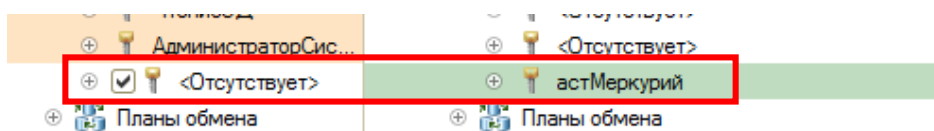
!!!ОБРАТИТЕ ВНИМАНИЕ При повторном обновлении конфигурации, например, при выходе новой версии конфигурации с доработками, если некоторых объектов из перечисленного ниже списка не будет в списке сравнения, то это означает, что данные объекты не были изменены между релизами конфигурации и их обновление не требуется, поэтому в списке сравнения их не будет.

Внимание! Отмечаются галочкой для внесения в конфигурацию только объекты с префиксом "аст"

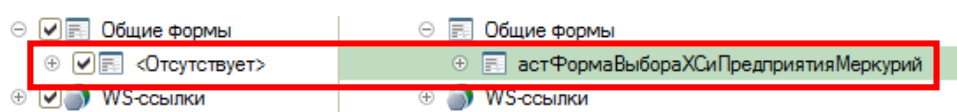
1. Общие - Общие модули - астОбщегоНазначенияМеркурий



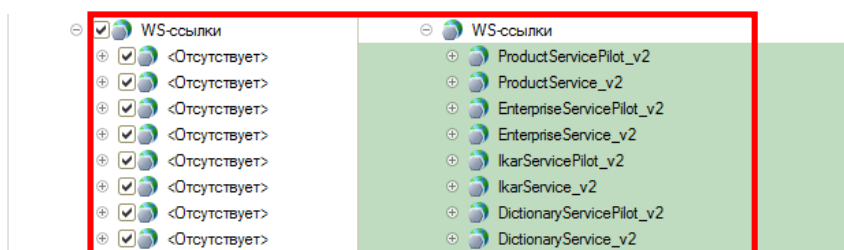
Общие – Роли – астМеркурий



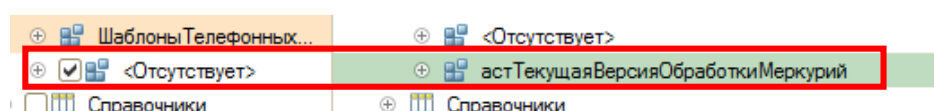
Общие – Формы – астФормаВыбораХСиПредприятияМеркурий



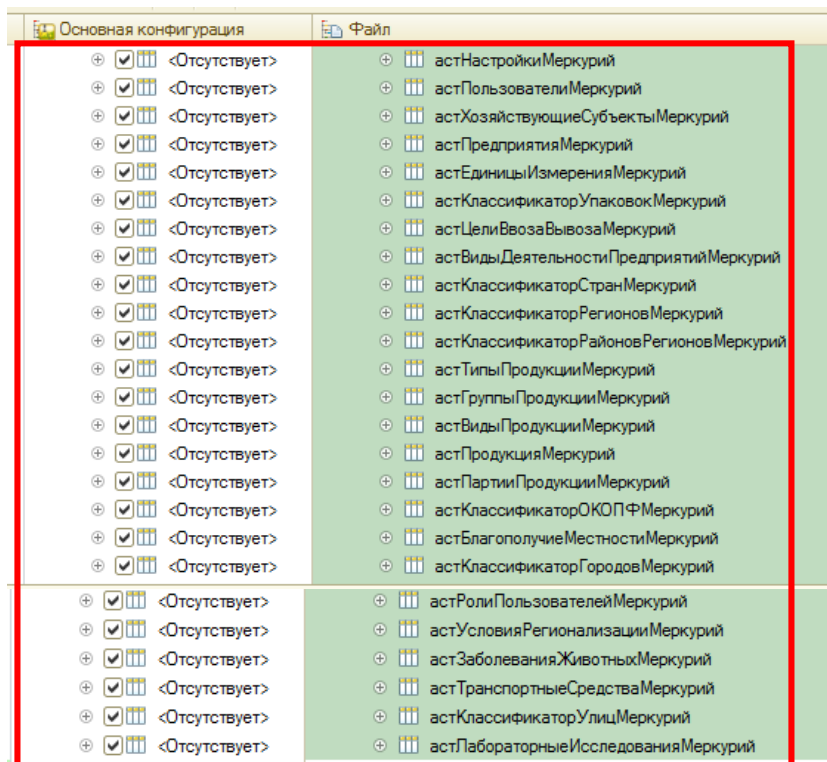
Общие – WS-ссылки – ProductServicePilot_v2, ProductService_v2, EnterpriseServicePilot_v2, EnterpriseService_v2, IkarServicePilot_v2, IkarService_v2, DictionaryServicePilot_v2, DictionaryService_v2



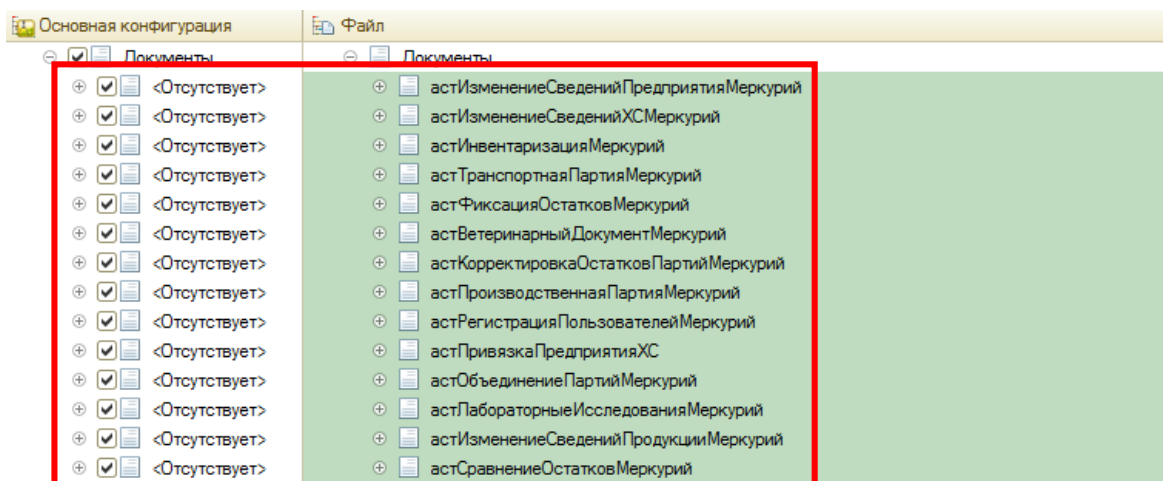
2. Константы – астТекущаяВерсияОбработкиМеркурий



3. Справочники – астНастройкиМеркурий, астПользователиМеркурий, астХозяйствующиеСубъектыМеркурий, астПредприятияМеркурий, астЕдиницыИзмеренияМеркурий, астКлассификаторУпаковокМеркурий, астЦелиВывозаМеркурий, астВидыДеятельностиПредприятияМеркурий, астКлассификаторСтранМеркурий, астКлассификаторРегионовМеркурий, астКлассификаторРайоновРегионовМеркурий, астТипыПродукцииМеркурий, астГруппыПродукцииМеркурий, астВидыПродукцииМеркурий, астПродукцияМеркурий, астПартииПродукцииМеркурий, астКлассификаторОКОПФМеркурий, астБлагополучениеМестностиМеркурий, астКлассификаторыГородовМеркурий, астРолиПользователейМеркурий, астУсловияРегионализацииМеркурий, астЗаболеванияЖивотныхМеркурий, астТранспортныеСредстваМеркурий, астКлассификаторУлицМеркурий, астЛабораторныеИсследованияМеркурий

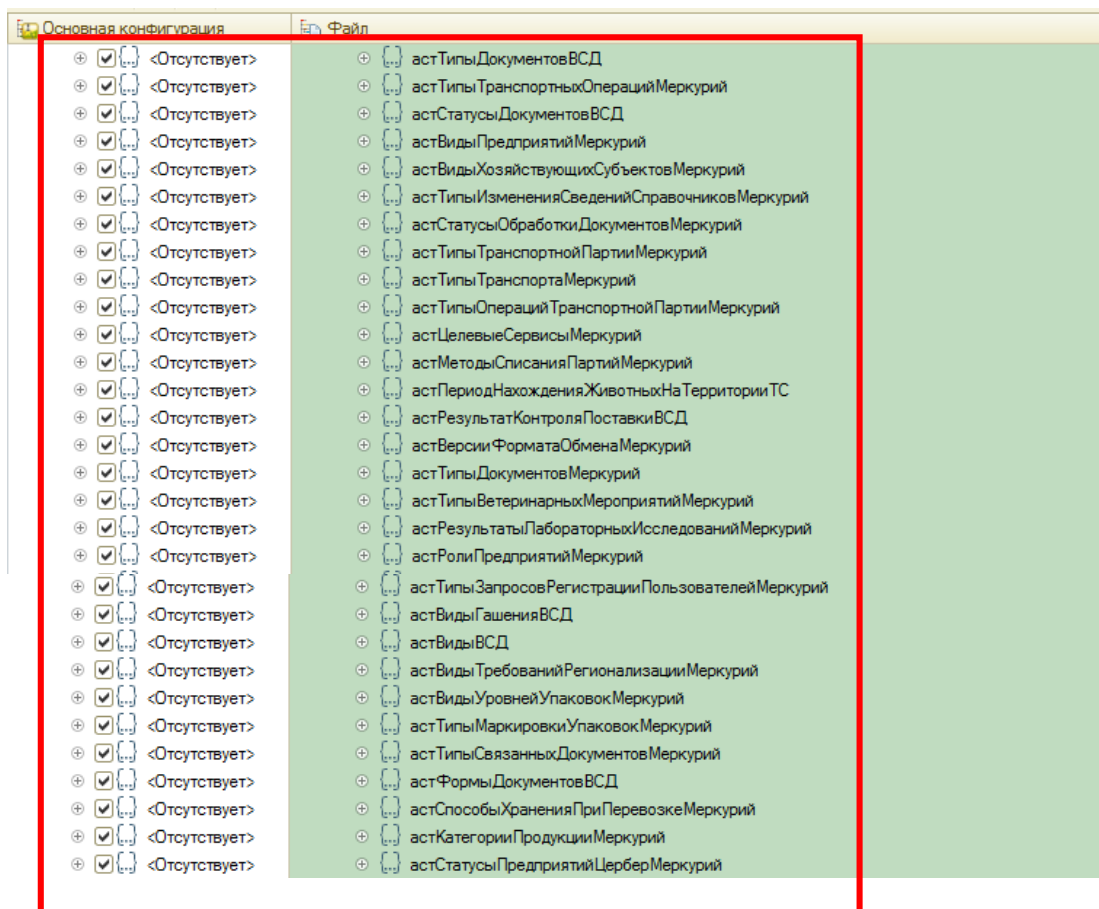


4. **Документы** - асИзменениеСведенийПредприятияМеркурий, асИзменениеСведенийХСМеркурий, асИнвентаризацияМеркурий, асТранспортнаяПартияМеркурий, асФиксацияОстатков, асВетеринарныйДокументМеркурий, асКорректировкаОстатковПартийМеркурий, асПроизводственнаяПартияМеркурий, асРегистрацияПользователейМеркурий, асПривязкаПредприятийХС, асОбъединениеПартийМеркурий, асЛабораторныеИсследованияМеркурий, асИзменениеСведенийПродукцииМеркурий, асСравнениеОстатковМеркурий

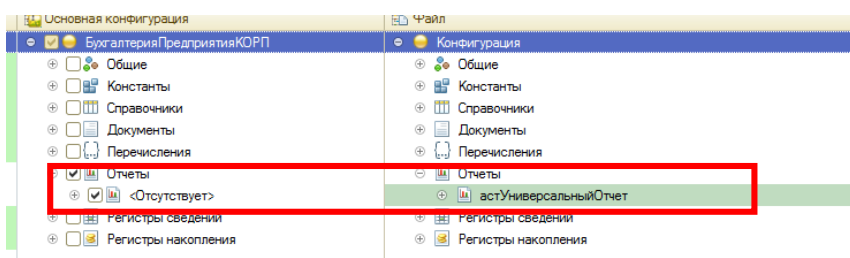


5. **Перечисления** – асТипыДокументовВСД, асСтатусыДокументовВСД, асФормыДокументовВСД, асТипыТранспортныхОперацийМеркурий, асСпособыХраненияПриПеревозкеМеркурий, асВидыПредприятияМеркурий, асВидыХозяйствующихСубъектовМеркурий, асТипыИзмененияСведенийСправочниковМеркурий, асСтатусыОбработкиДокументовМеркурий, асТипыТранспортнойПартииМеркурий, асТипыТранспортаМеркурий, асТипыОперацийТранспортныхПартийМеркурий, асЦелевыеСервисыМеркурий, асМетодыСписанияПартийМеркурий, асПериодНахожденияЖивотныхНаТерриторииТС, асРезультатКонтроляПоставкиВСД, асВерсииФорматаОбменаМеркурий, асТипыДокументовМеркурий, асВидыХозяйствующихСубъектовМеркурий, асТипыВетеринарныхМероприятийМеркурий, асРезультатыЛабораторныхИсследованийМеркурий, асРолиПредприятийМеркурий,

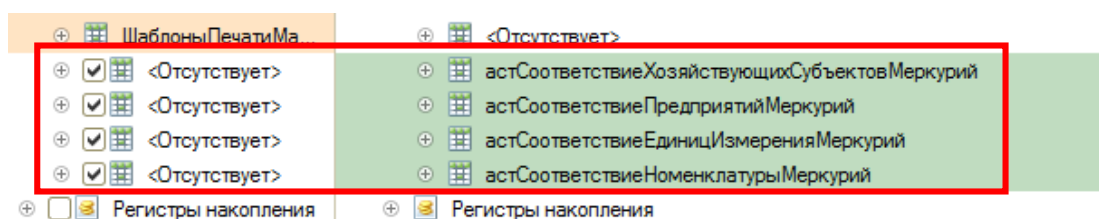
астТипыЗапросовРегистрацииПользователейМеркурий, астВидыГашенияВСД, астВидыВСД, астВидыТребованийРегионализацииМеркурий, астВидыУровнейУпаковокМеркурий, астТипыМаркировкиУпаковокМеркурий, астТипыСвязанныхДокументовМеркурий, астКатегорииПродукцииМеркурий, астСтатусыПредприятийЦерберМеркурий



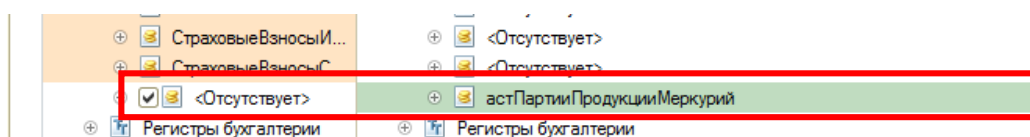
6. Отчеты – астуниверальныйОтчет



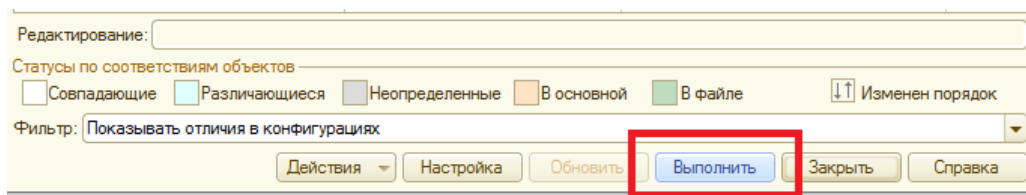
7. Регистры Сведений – астСоответствиеХозяйствующихСубъектовМеркурий, астСоответствиеПредприятийМеркурий, астСоответствиеЕдиницИзмеренияМеркурий, астСоответствиеНоменклатурыМеркурий



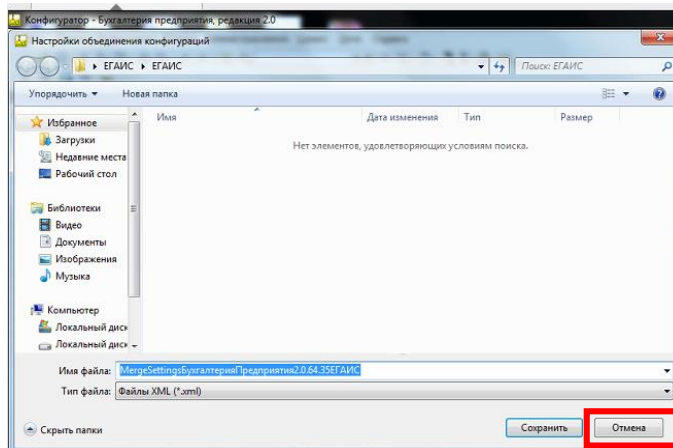
8. Регистры Накопления – астПартииПродукцииМеркурий



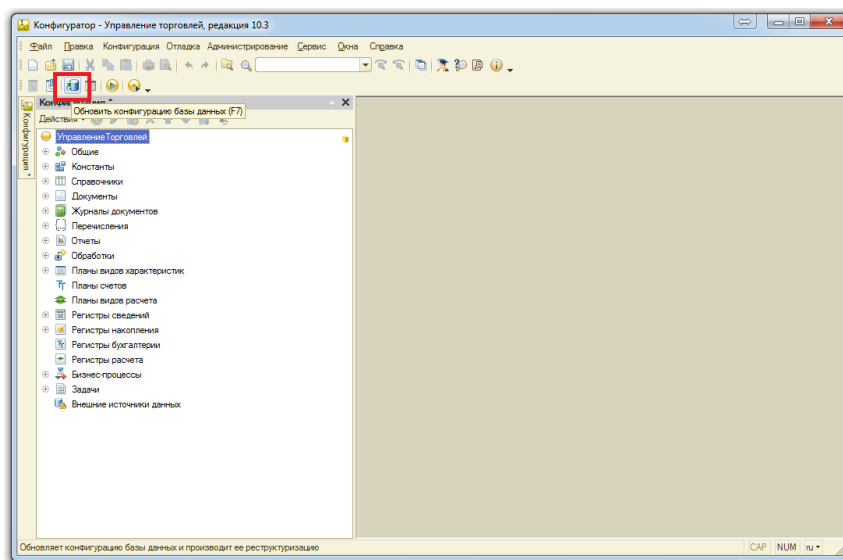
После установки всех галочек нажимаем кнопку запуска обновления по кнопке «Выполнить»:



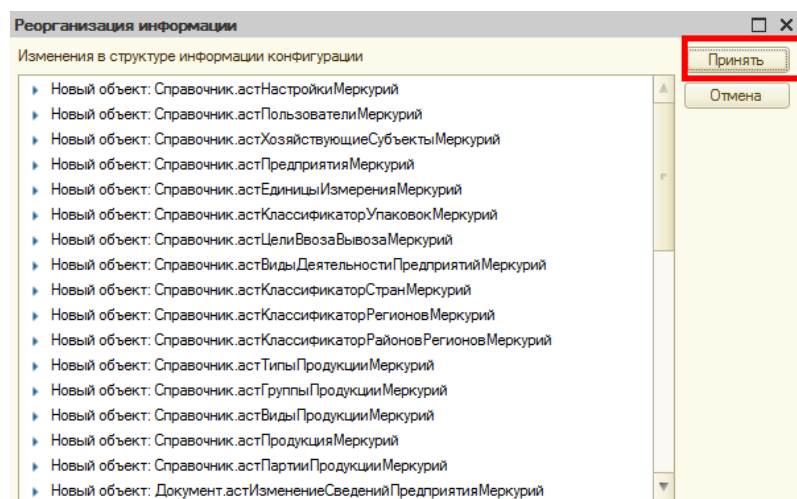
ВНИМАНИЕ. Если появится такое окно, где необходимо выбрать каталог для сохранения Настроек объединения конфигураций, то нажимаем **Отмена**:



После этого нужно сохранить сделанные изменения в конфигурации, нажав значок:



И принять совершённые изменения:



После этого можно запускать 1С в режиме предприятия. Обновление завершено.